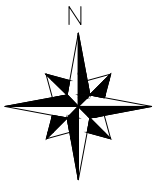
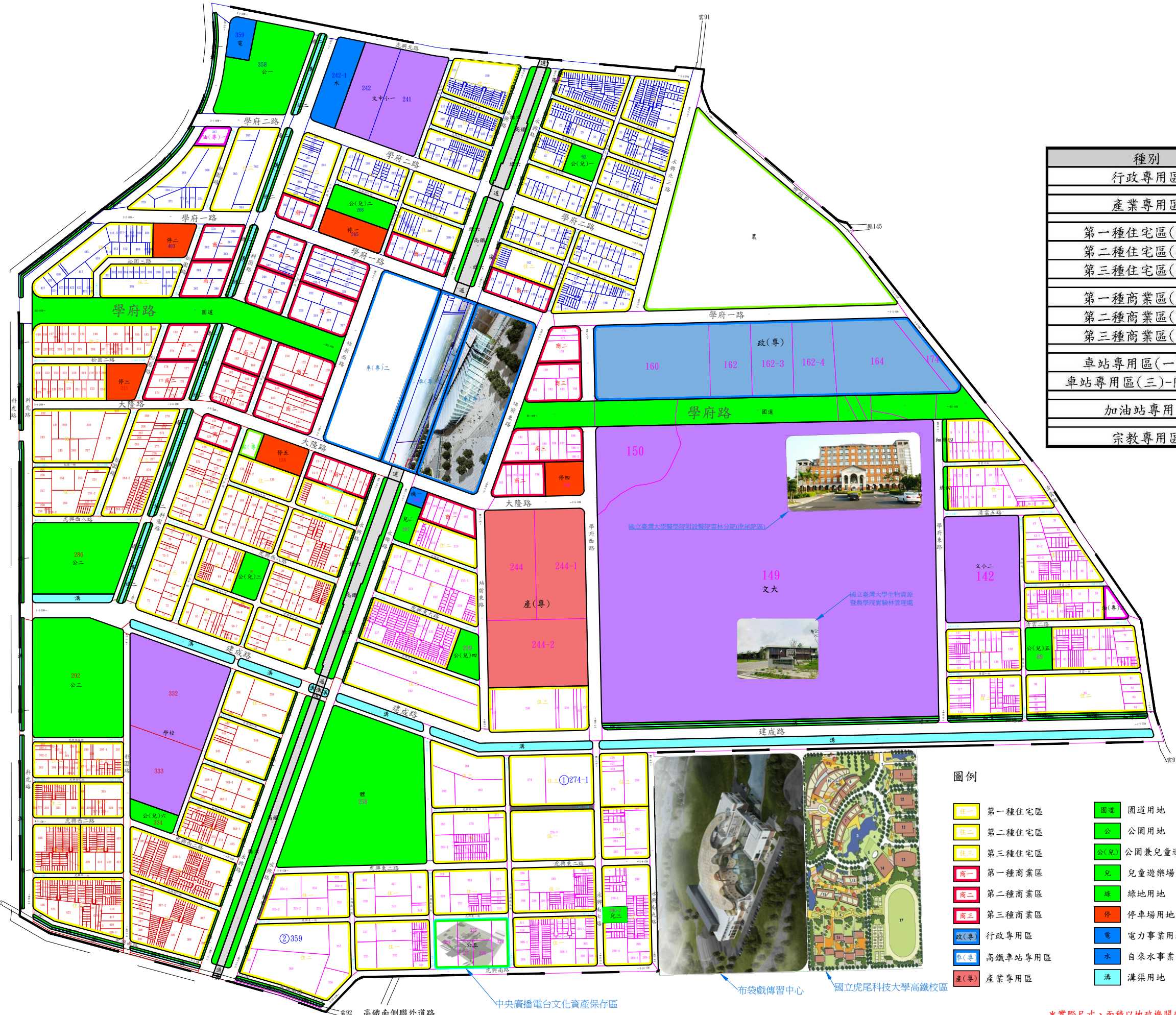


「高速鐵路雲林車站特定區」區段徵收範圍剩餘可供建築土地第18次公開標售土地示意圖



種別	建蔽率%	容積率%
行政專用區	50	250
產業專用區	50	280
第一種住宅區(住一)	50	150
第二種住宅區(住二)	50	180
第三種住宅區(住三)	60	250
第一種商業區(商一)	70	240
第二種商業區(商二)	60	280
第三種商業區(商三)	60	350
車站專用區(一)(二)	60	120
車站專用區(三)-附屬事業	60	350
加油站專用區	40	120
宗教專用區	60	160



圖例

- 住一 第一種住宅區
- 園道 園道用地
- 油(專) 加油站專用區
- 住二 第二種住宅區
- 公 公園用地
- 農 農業區
- 住三 第三種住宅區
- 公(兒) 公園兼兒童遊樂場用地
- 宗(專) 宗教專用區
- 商一 第一種商業區
- 兒 兒童遊樂場用地
- 機 機關用地
- 商二 第二種商業區
- 綠 綠地用地
- 文小 文小用地
- 商三 第三種商業區
- 停 停車場用地
- 文中小 文中小用地
- 政(專) 行政專用區
- 電 電力事業用地
- 學校 學校用地(供高中、國中、國小使用)
- 水 自來水事業用地
- 文大 文大用地
- 高(專) 高鐵車站專用區
- 溝 溝渠用地
- 產(專) 產業專用區
- 溝 溝渠用地
- 體 體育場用地
- 高 高速鐵路用地
- 道 高速鐵路兼供道路用地使用
- 溝 高速鐵路兼供溝渠用地使用
- 高 高速鐵路兼供綠地用地使用
- 道 道路用地
- ① 本次標售土地

*實際尺寸、面積以地政機關登記為準，投標人應自行查明各筆土地建築使用相關規定及土地使用分區管制要點。