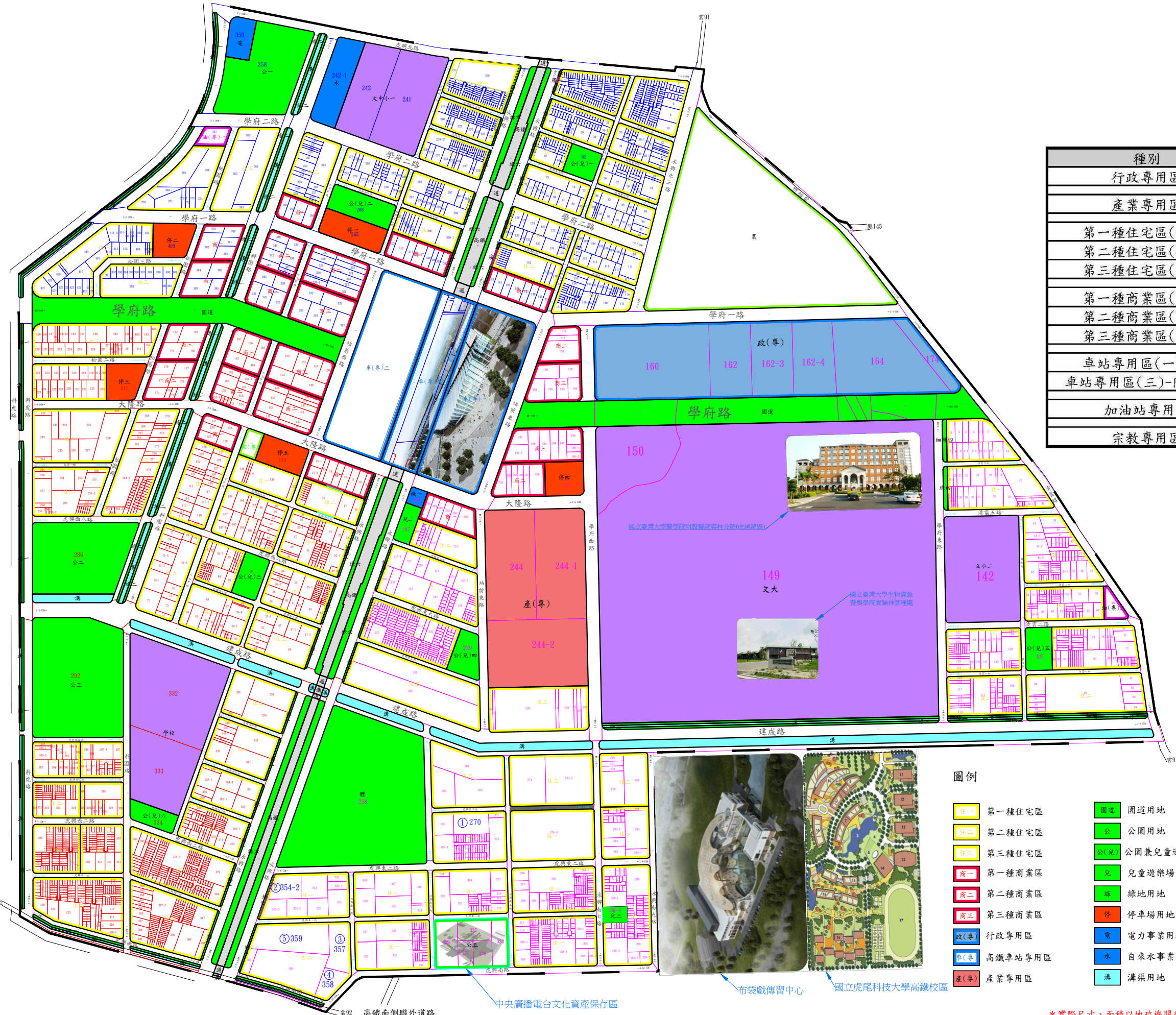
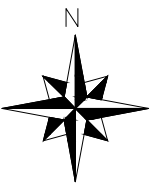


「高速鐵路雲林車站特定區」區段徵收範圍剩餘可供建築土地第17次公開標售土地示意圖



種別	建蔽率%	容積率%
行政專用區	50	250
產業專用區	50	280
第一種住宅區(住一)	50	150
第二種住宅區(住二)	50	180
第三種住宅區(住三)	60	250
第一種商業區(商一)	70	240
第二種商業區(商二)	60	280
第三種商業區(商三)	60	350
車站專用區(一)(二)	60	120
車站專用區(三)-附屬事業	60	350
加油站專用區	40	120
宗教專用區	60	160

圖例

- 住一 第一種住宅區
- 園道 園道用地
- 油(專) 加油站專用區
- 道 高速鐵路兼供道路用地使用
- 公 公園用地
- 農 農業區
- 溝 高速鐵路兼供溝渠用地使用
- 公(兒) 公園兼兒童遊樂場用地
- 宗(專) 宗教專用區
- 溝 高速鐵路兼供綠地用地使用
- 兒 兒童遊樂場用地
- 機 機關用地
- 道 道路用地
- 綠 綠地用地
- 文小 文小用地
- 溝 溝渠用地
- 停 停車場用地
- 文中小 文中小用地
- 溝 溝渠用地
- 電 電力事業用地
- 學校 學校用地(供高中、國中、國小使用)
- 溝 溝渠用地
- 水 自來水事業用地
- 文大 文大用地
- 溝 溝渠用地
- 產(專) 產業專用區
- 體 體育場用地
- 溝 溝渠用地
- 溝 溝渠用地

*實際尺寸、面積以地政機關登記為準，投標人應自行查明各筆土地建築使用相關規定及土地使用分區管制要點。