

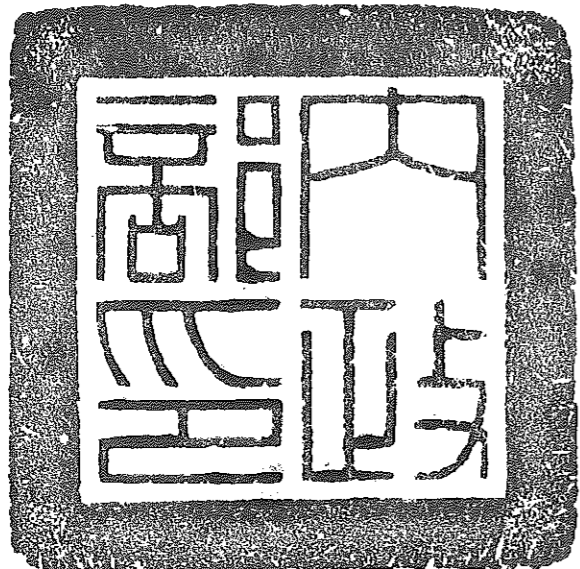
高速公路兩側公私有建築物禁建範圍圖

(於 103 年 5 月辦理第一次修正)

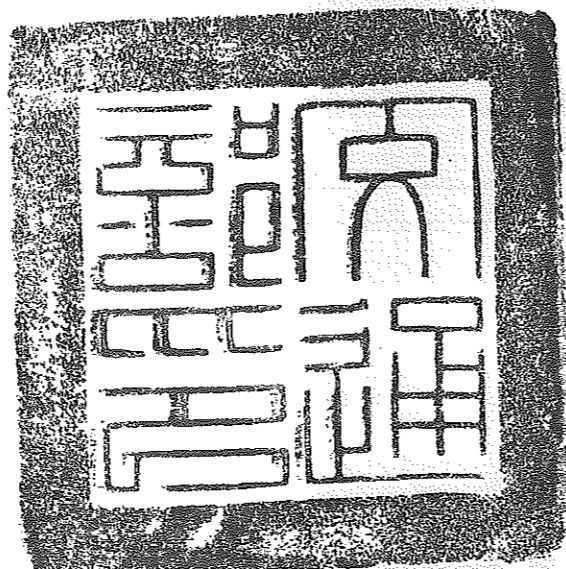
修正位置：260k+985~263k+995 (南下側)

國道三號 251K+041~278K+404 (雲林縣部分)

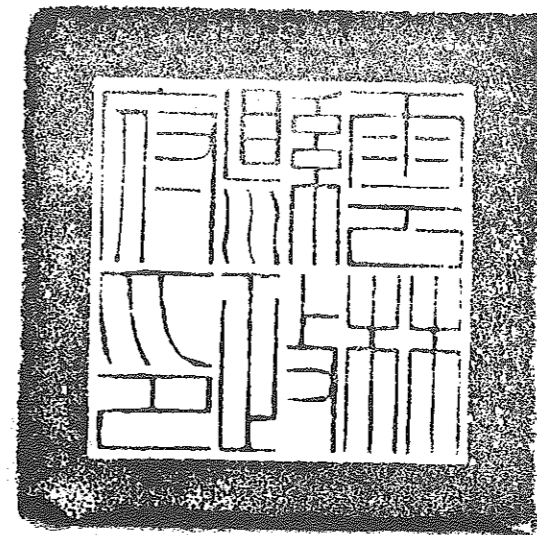
內政部



交通部



雲林縣政府



禁建範圍里程索引

里程樁號(北上側)

行政區

里程樁號(南下側)

行政區

251k+031~260k+725

林內鄉

251k+041~260k+585

林內鄉

260k+725~264k+690

斗六市

260k+585~264k+725

(於103年5月辦理第1次修正)

斗六市

264k+690~278k+404

古坑鄉

264k+725~278k+404

古坑鄉

圖 例 :

比例尺 : 1/2000



縣、市界線



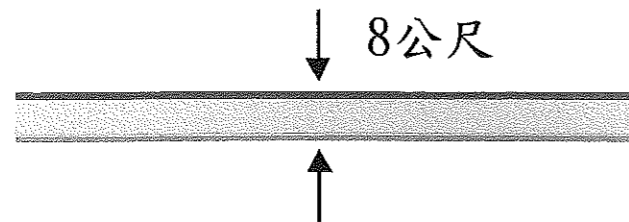
鄉、鎮界線



高速公路路權界線



禁 建 線



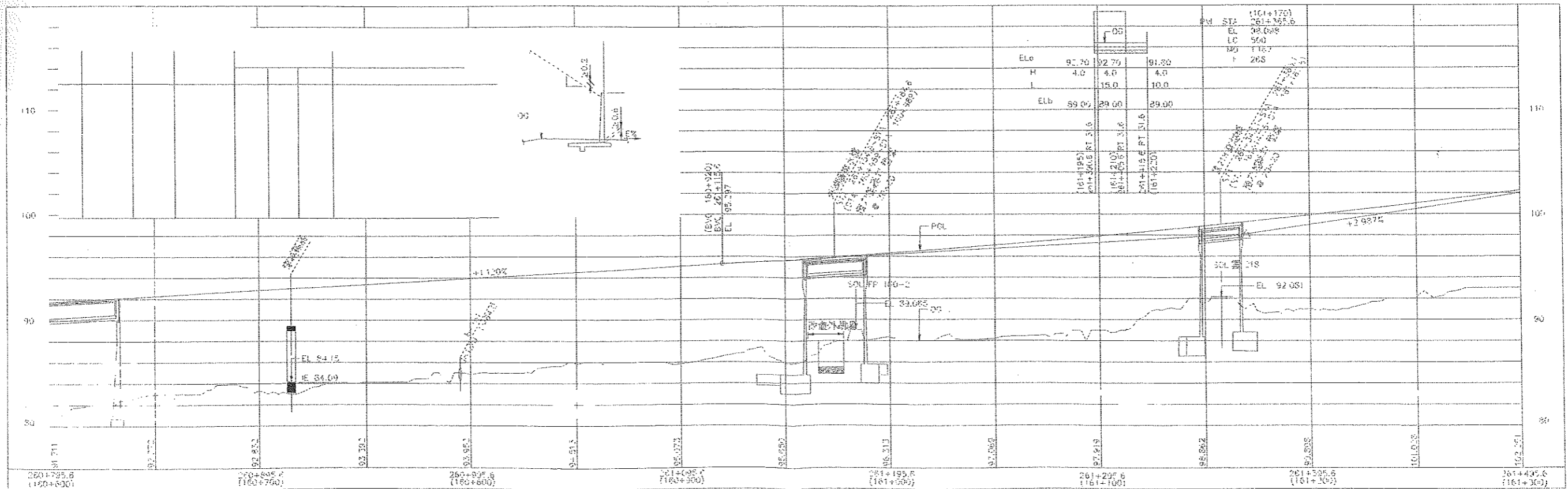
禁 建 範 圍

按原公告範圍

斗六市

按原公告範圍

按原公告範圍

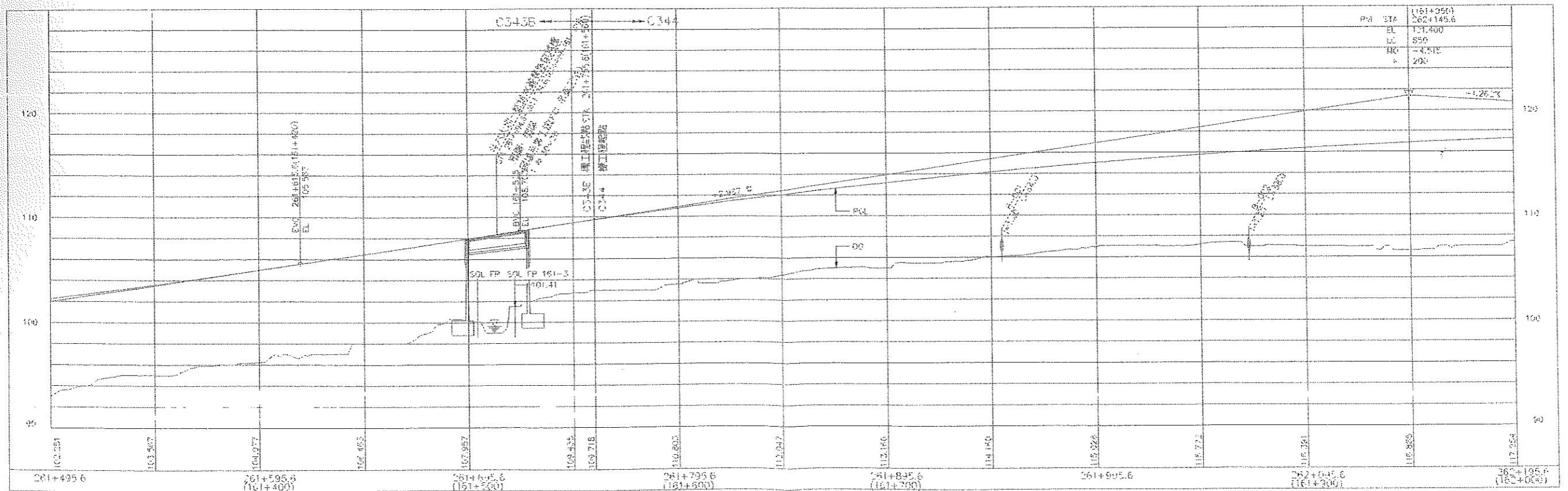
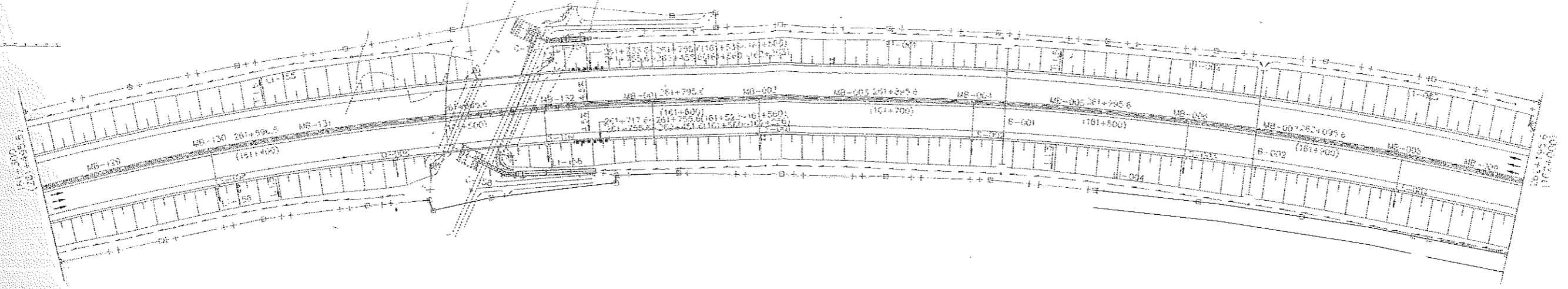





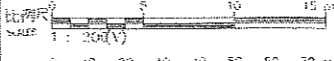
交通部台灣區國道新建工程局 Ministry of Transportation and Communications, Taiwan Area National Expressway Engineering Bureau		中興工程顧問股份有限公司 Sincron Engineering Consultants, Ltd.		長鴻營造股份有限公司 Evergreen Construction		比例尺 1:1000 1:2000	第 C345B 標材內斗六段及斗六交流道工程
第一高速公路後續計畫 雲林嘉義段竣工圖		日期 DATE	繪圖/主筆 DRAWN/CHKD	日期 DATE	單位 UNIT 工程處 CONSTRUCTION LOT	圖號 DRAWING NO.	017-1
日期 DATE	設計 DESIGN	校對 CHECKED	審核 APPROVED	日期 DATE	單位 UNIT 工程處 CONSTRUCTION LOT	圖號 DRAWING NO.	F-114

按原公告範圍

斗六市

按原公告範圍



	 交通部台灣區國道新建工程局 <small>Ministry of Transportation and Communications Taiwan Area National Expressway Engineering Bureau</small>	 中興工程顧問股份有限公司 <small>Sinotech Engineering Consultants, Ltd.</small>	 長鴻營造股份有限公司 <small>Evergreen Construction</small>	 比例尺 1:300(V) 1:1,000(H)	第 C343B 樟林內斗六段及斗六交流道工程
第二高速公路後續計畫 雲林縣段竣工圖	審查 CHECKED 校對 RECHECKED 核對 APPROVED	日期 DATE	繪圖/主編 DRAWING 設計 DESIGNER 技術校核 CHECKING	日期 DATE	CAP 圖號 CAP NO.: M30-F-112-0-0 單位 UNIT 工程編號 C343B 圖名 竣工圖 圖號 SHEET NO.: F-115
圖號 SHEET NO.: F-115	統一編號 C343B-F-F-112-0-0				圖號 SHEET NO.: F-115

018-1

設計(高)里程站號	162+000
收(高)里程站號	262+395.6

橋梁資料	
橋名	橋樑
橋長	橋寬
橋高	橋底
橋面	橋墩

按原公告範圍

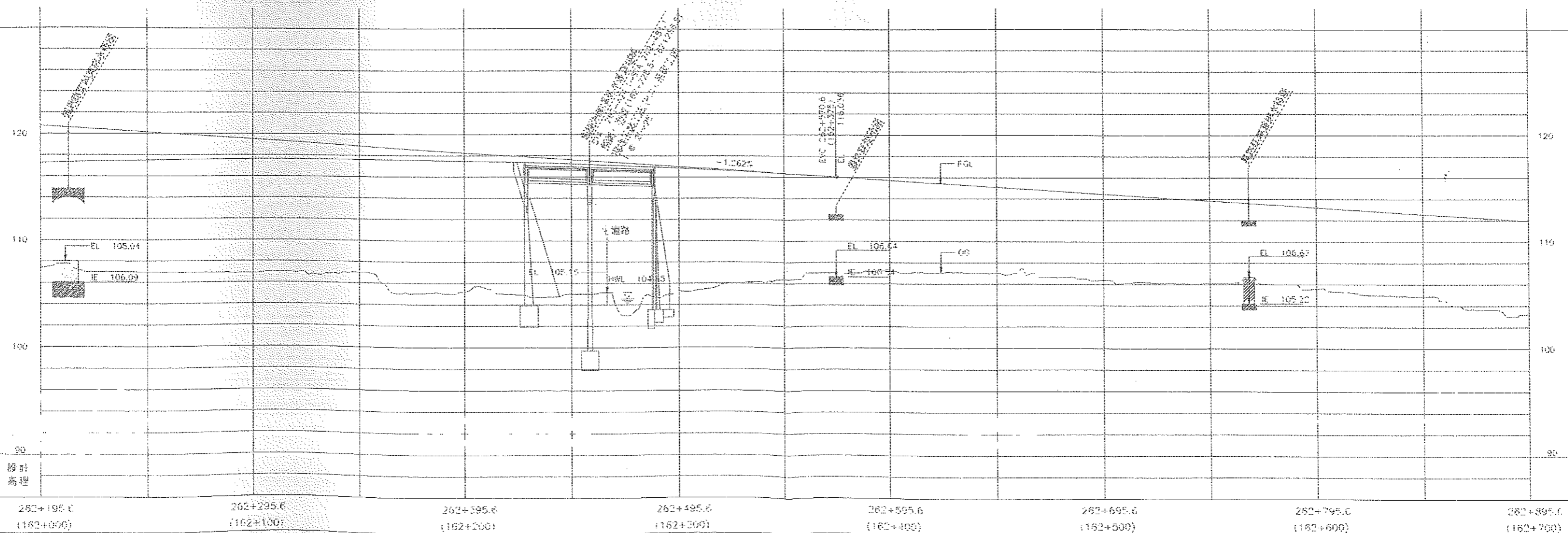
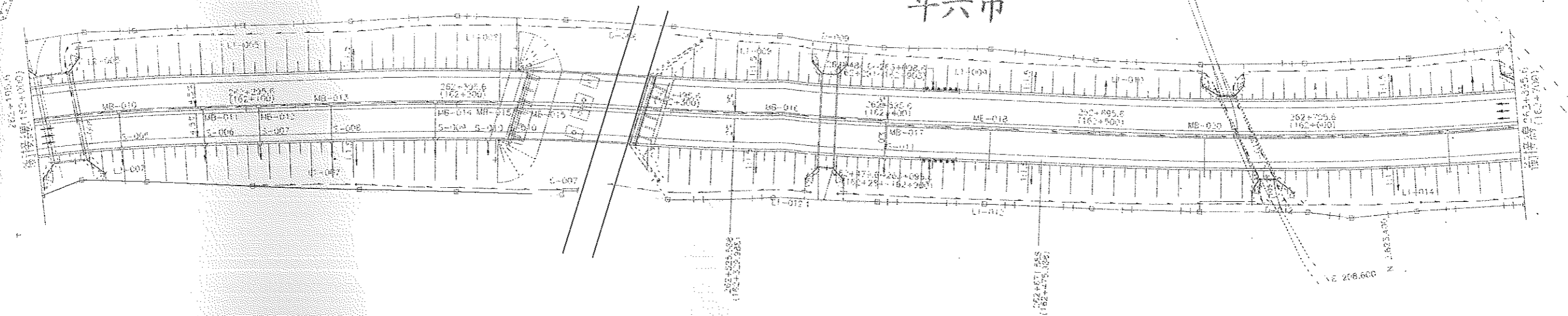
橋樑資料	
橋名	橋樑
橋長	橋寬
橋高	橋底
橋面	橋墩

橋樑資料	
橋名	橋樑
橋長	橋寬
橋高	橋底
橋面	橋墩

按原公告範圍

橋樑資料	
橋名	橋樑
橋長	橋寬
橋高	橋底
橋面	橋墩

設計(高)里程站號	162+700
收(高)里程站號	262+395.6

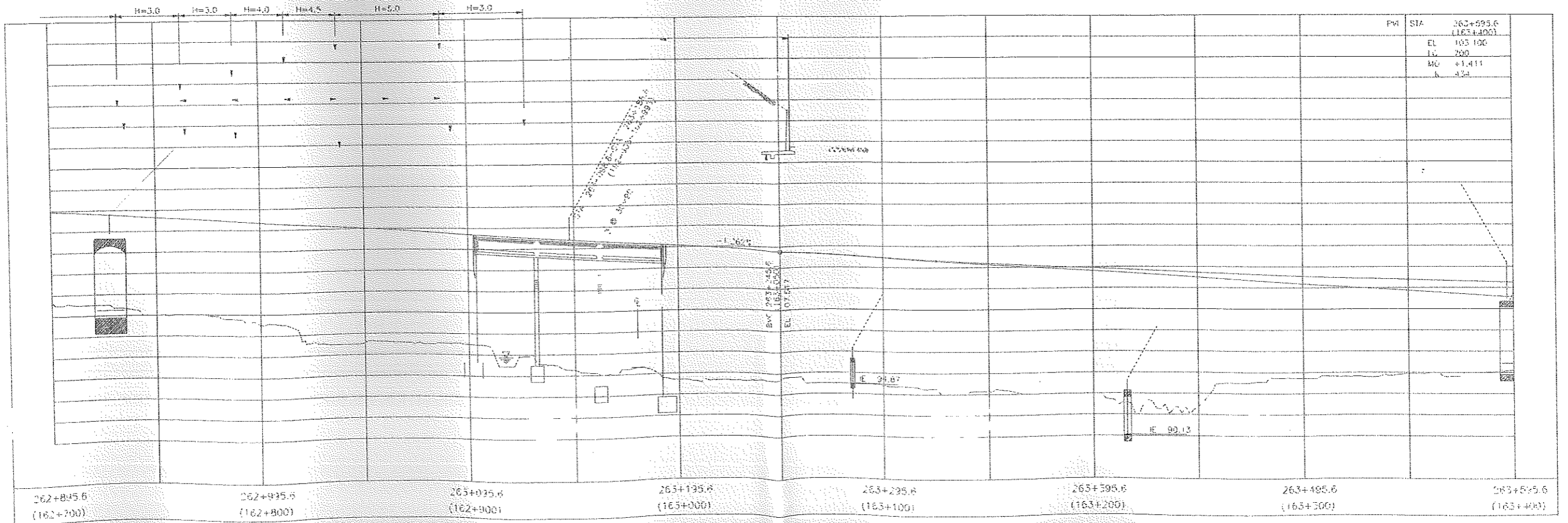
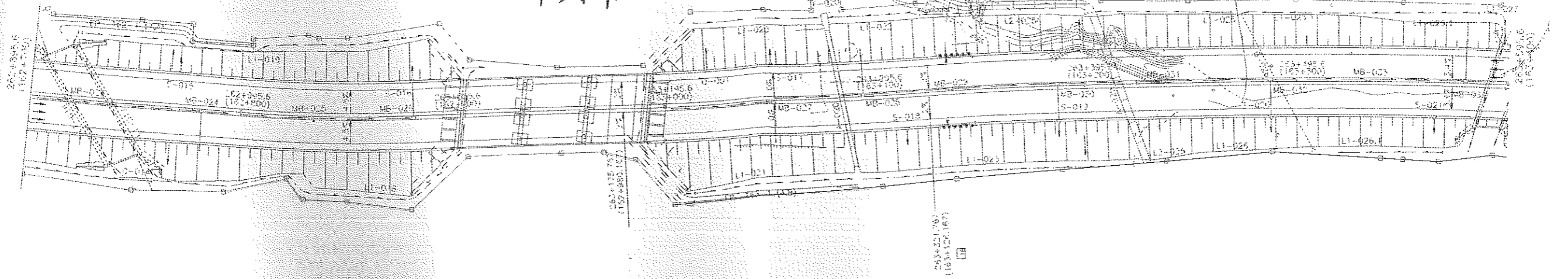


交通部台灣區國道新建工程局 Ministry of Transportation and Communications Taiwan Area National Expressway Engineering Bureau		Sarch Engineering Consultants, Ltd.		比例尺 SCALES 		圖號 FILE NO. F-116
第二高速公路後續計畫 雲林嘉義段竣工圖		日期 DATE 91.10.8		單位 UNIT 公尺 METER		
設計	日期	說明	修改	校核	批准	019-1
DESIGN	DATE	DESCRIPTION	REVISION	CHECK	APPROVE	

按原公告範圍

按原公告範圍

斗六市

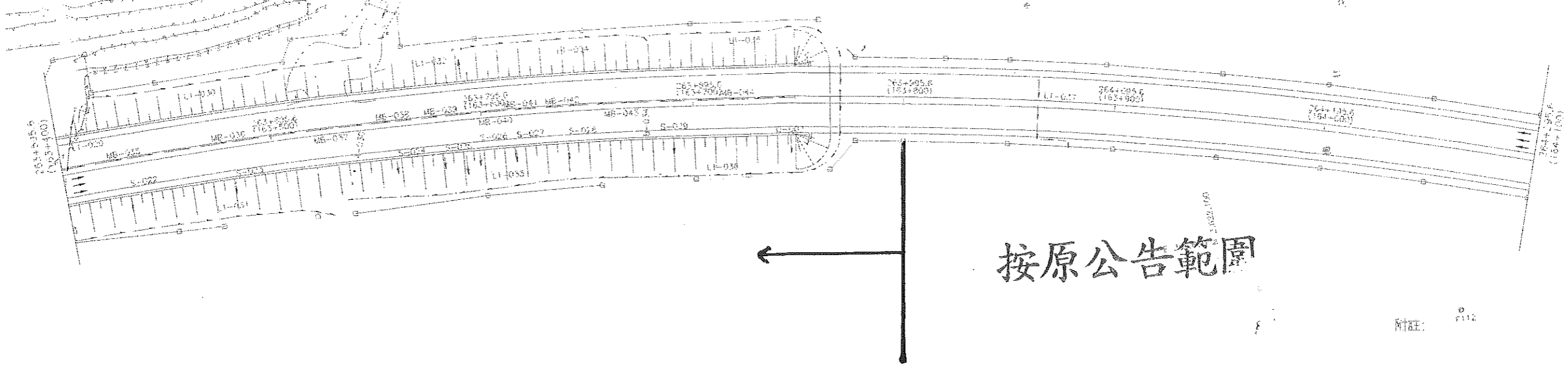
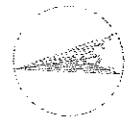


交通部台灣區國道新建工程局 <small>Ministry of Transportation and Communications Taiwan Area National Expressway Engineering Bureau</small>		中興工程顧問股份有限公司 <small>Zhongxing Engineering Consultants, Ltd.</small>		中華工程股份有限公司 <small>Zhonghua Engineering Co., Ltd.</small>		比例尺 SCALE 1:2000 0 10 20 30 40 50 60 70 80		第 C3442 標工程(斗六段)	
第二高速公路後續計畫 雲林嘉義段施工圖		審核 CHECKED 日期 DATE 11.10.5	繪圖/主辦 DRAWN/DESIGNER 白王城 日期 DATE 11.10.5	檢核 CHECKED 日期 DATE 11.10.5	審核 CHECKED 日期 DATE 11.10.5	圖號 DRAWING NO. C3442-F-117-1-0	圖號 DRAWING NO. F-117	020-1	

按原公告範圍

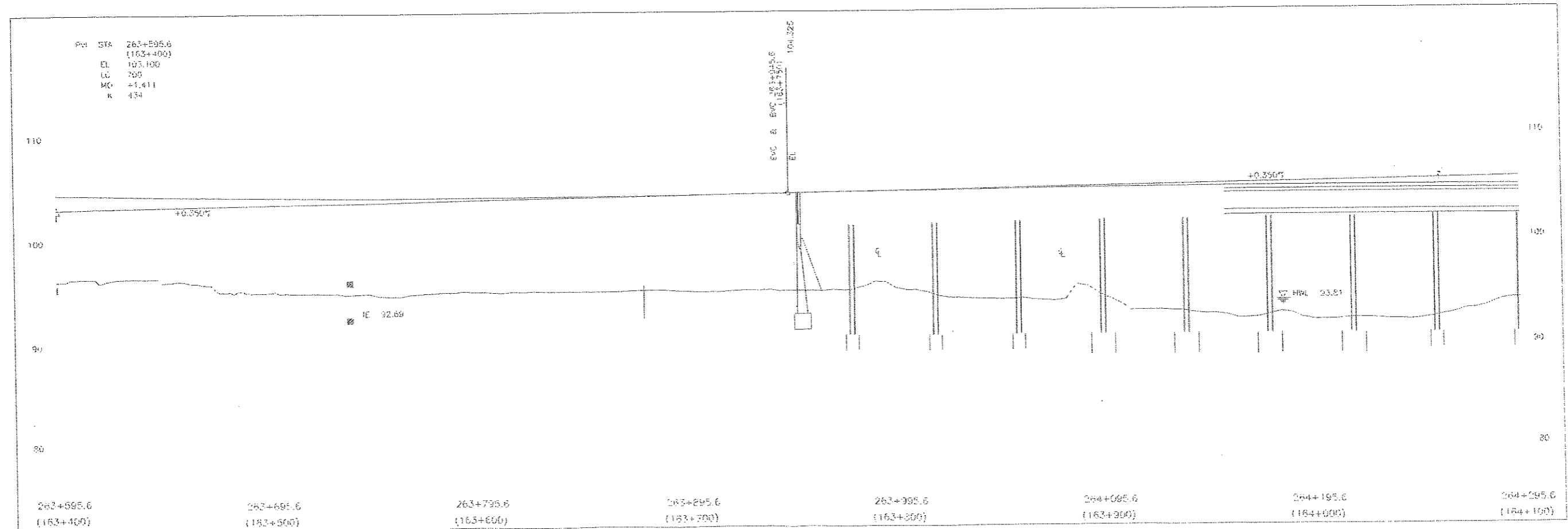
斗六市

按原公告範圍



按原公告範圍

NOTE: 112



交通部台灣區國道新建工程局 Ministry of Transportation and Communications, Taiwan Area National Expressway Engineering Bureau		中興工程顧問股份有限公司 Zhongxing Engineering Consultants, Ltd.		比例尺 SCALES 1:10,000 1:20,000 1:50,000 1:100,000		圖號 021-1	
檢核 CHECKED	日期 DATE	設計 DESIGNED	日期 DATE	繪圖 DRAWN	日期 DATE	圖號 CAD NO.	圖位 UNIT
校核 CHECKED	日期 DATE	審核 REVIEWED	日期 DATE	繪圖 DRAWN	日期 DATE	圖號 CAD NO.	圖位 UNIT
核准 APPROVED	日期 DATE	審核 REVIEWED	日期 DATE	繪圖 DRAWN	日期 DATE	圖號 CAD NO.	圖位 UNIT

統一代碼
 FILE NO. C3442-F-F-118-1-0
 圖號
 021-1
 圖號
 F-118